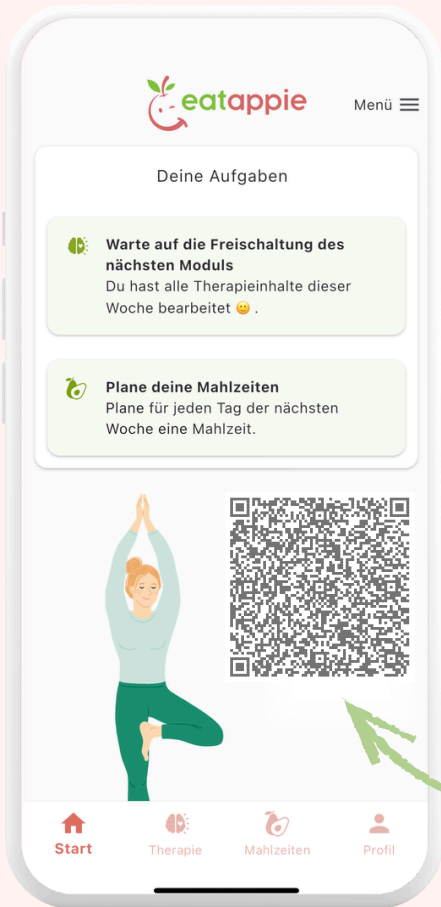




Online Studie

Digitale Unterstützung für Jugendliche mit Essstörungen



Was wird untersucht?

Kann eine App bei einer Essstörung unterstützen, wenn du gerade keinen Psychotherapieplatz hast?

Wer kann teilnehmen?

- Jugendliche zwischen 12 und 17 Jahren mit
- Magersucht oder Bulimie
- mit Wohnort in Deutschland
- die aktuell nicht in psychotherapeutischer Behandlung sind

Die Teilnahme ist freiwillig.

Zur Studie & Teilnahme



**Universitätsklinikum
Tübingen**

Ansprechpartnerin

Dr. med. Daniela Hagmann

Universitätsklinikum Tübingen
Abteilung Psychiatrie, Psychosomatik und
Psychotherapie im Kindes- und Jugendalter

eatappie@med.uni-tuebingen.de

Was ist eatappie?

Das CE-zertifizierte Medizinprodukt eatappie bietet Betroffenen von Magersucht oder Bulimie ein digitales Programm zur Unterstützung und Stabilisierung im Alltag. Basierend auf verhaltenstherapeutischen Ansätzen.

Wie läuft die Studie ab?

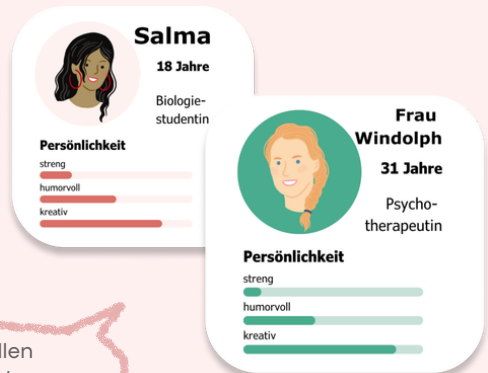
Wenn Du und deine Eltern einwilligen und die Voraussetzungen erfüllt sind, füllst du zu Beginn einen Online-Fragebogen (ca. 25 Minuten) aus. Im Anschluss wirst du zufällig in eine von zwei Gruppen gelost. Die eine Gruppe bekommt sofort Zugang zu eatappie und füllt im Anschluss noch einmal eine Befragung aus (ca. 25 Minuten). Die zweite Gruppe muss 12 Wochen warten, füllt erneut einen Fragebogen aus und bekommt dann einen Zugang zur App.

Warum mitmachen?

- Du bekommst **kostenfreien Zugang** zu eatappie.
- Du erhältst einen **Wunschgutschein im Wert von 30 €**.
- Du hilfst dabei, die **Unterstützung für Jugendliche** mit Essstörungen zu verbessern.

Datenschutz

Alle Befragungen finden digital statt. Deine Daten werden pseudonymisiert, also ohne deinen Namen, gespeichert. Die App ist DSGVO-konform entwickelt.



Lerne unsere virtuellen
Therapiebegleiter:innen kennen



Universitätsklinikum
Tübingen



Mind Generation

Zur Studie & Teilnahme